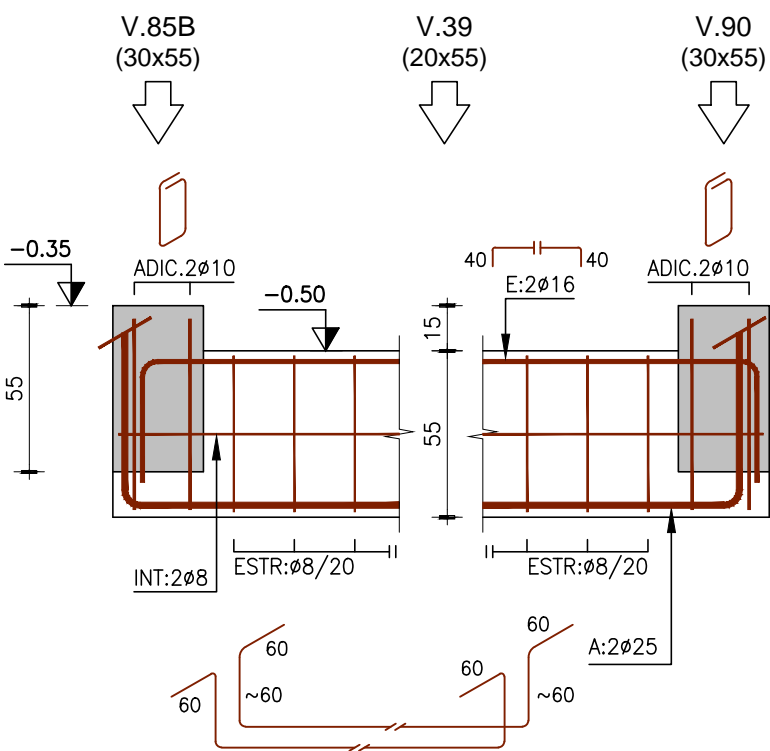


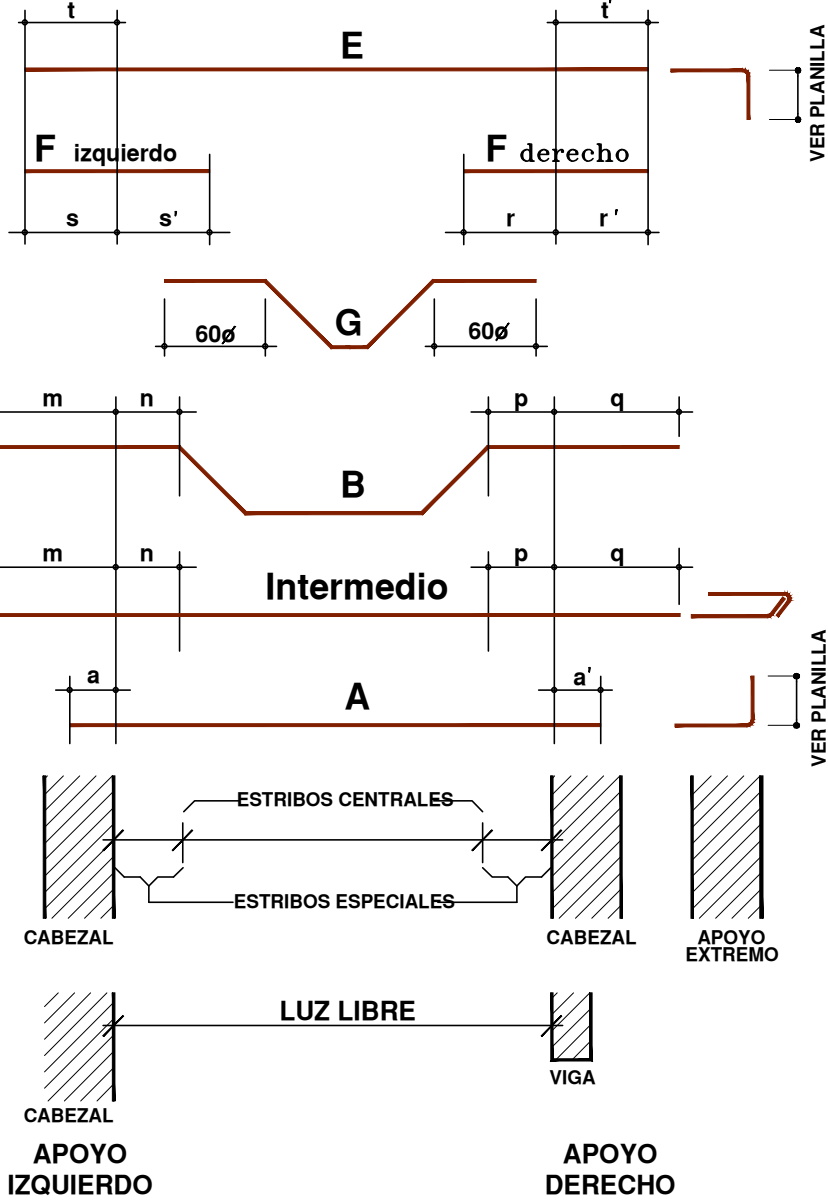
N°	Tipo	b	H	ARMADURA LONGITUDINAL																ESTRIBOS			NIVEL CARA SUPERIOR VIGA NCSV	N°	OBSERVACIONES							
				a	A	a'	m	n	B	p	q	t	E	t'	s	s'	F IZQ.	F DER.	r	r'	G	BAJO VIGA				m	INTERMEDIOS	q	APOYO IZQUIERDO	CENTRO	APOYO DERECHO	
V.01	■	30	55	40	2#20+1#16	85						40	2#20					1#20	165	235			50	2#8			Ø8/25	-0.35	V.01	PREVER ESPERAS PARA EJECUCIÓN PANTALLA(15x79.5)		
V.02	■	30	55	85	3#16								2#20					1#20	165	235				2#8			Ø8/25	-0.35	V.02		HIERROS A CONTINUOS, EMPALMES = 100 cm PRÓXIMOS A LOS APOYOS. HIERROS E CONTINUOS, EMPALMES = 140 cm PRÓXIMOS AL CENTRO DE VANOS	
V.03	■	30	55		3#16								2#20					1#20	165	235				2#8			Ø8/25	-0.35	V.03			
V.04	■	30	55		3#16	130							2#20	40										2#8	50		Ø8/25	-0.35	V.04			
V.05	■	30	40	130	3#16	130						185	3#20	185													Ø8/20	-0.65	V.05			
V.06	■	30	55	40	3#16							40	2#20					1#20	165	235			50	2#8			Ø8/25	-0.35	V.06	HIERROS A CONTINUOS, EMPALMES = 100 cm PRÓXIMOS A LOS APOYOS. HIERROS E CONTINUOS, EMPALMES = 140 cm PRÓXIMOS AL CENTRO DE VANOS		
V.07	■	30	55		3#16								2#20					1#20	165	235				2#8			Ø8/25	-0.35	V.07			
V.08	■	30	55		3#16	85							2#20					1#20	165	235				2#8			Ø8/25	-0.35	V.08			
V.09	■	30	55	85	2#20+1#16	40							2#20	40										2#8	50		Ø8/25	-0.35	V.09		PREVER ESPERAS PARA EJECUCIÓN PANTALLA(15x79.5)	
V.10	■	20	55	40	2#16	40						40	2#12	40								50	2#8	50			Ø6/20	-0.35	V.10			
V.11	■	20	55	40	2#16	40						40	2#12	40								50	2#8	50			Ø6/20	-0.35	V.11			
V.12	■	30	40	40	3#16	40						40	3#16	40													Ø6/15	-0.65	V.12			
V.13	■	20	55	40	2#16	40						40	2#12	40								50	2#8	50			Ø6/20	-0.35	V.13			
V.14	■	20	55	40	2#16	40						40	2#12	40								50	2#8	50			Ø6/20	-0.35	V.14			
V.15	■	30	55	40	3#20	40						40	2#16	40								50	2#8	50			Ø8/25	-0.35	V.15			
V.16	■	20	55	40	2#16							40	2#16									50	2#8				Ø6/20	-0.35	V.16	HIERROS "A" CONTINUOS, EMPALMES = 100 cm PRÓXIMOS A LOS APOYOS HIERROS "E" CONTINUOS, EMPALMES = 120 cm PRÓXIMOS AL CENTRO DE VANOS		
V.17	■	20	55		2#16	130							2#16	40									2#8	50			Ø6/20	-0.35	V.17			
V.18	■	20	40	40	2#16	40						150	2#16	150													Ø6/20	-0.65	V.18			
V.19	■	20	55	130	2#16							40	2#16									50	2#8				Ø6/20	-0.35	V.19		HIERROS "A" CONTINUOS, EMPALMES = 100 cm PRÓXIMOS A LOS APOYOS HIERROS "E" CONTINUOS, EMPALMES = 120 cm PRÓXIMOS AL CENTRO DE VANOS	
V.20	■	20	55		2#16	40							2#16	40									2#8	50			Ø6/20	-0.35	V.20			
V.21	■	20	55	40	2#20	40						40	2#16	40								50	2#8	50			Ø6/20	-0.35	V.21			
V.22	■	30	55	40	2#16							40	2#12					1#16	165	235			50	2#8			Ø6/20	-0.35	V.22	HIERROS "A" CONTINUOS, EMPALMES = 100 cm PRÓXIMOS A LOS APOYOS HIERROS "E" CONTINUOS, EMPALMES = 90 cm PRÓXIMOS AL CENTRO DE VANOS		
V.23	■	30	55		2#16	40							2#12	40									2#8	50			Ø6/20	-0.35	V.23			
V.24	■	20	55	40	2#16							40	2#12					1#16	165	235			50	2#8			Ø6/20	-0.35	V.24		HIERROS "A" CONTINUOS, EMPALMES = 100 cm PRÓXIMOS A LOS APOYOS HIERROS "E" CONTINUOS, EMPALMES = 90 cm PRÓXIMOS AL CENTRO DE VANOS	
V.25	■	20	55		2#16	40							2#12	40									2#8	50			Ø6/20	-0.35	V.25			
V.26A	■	20	55	40	1#20+1#16	85						40	2#16	110								10	2#8	50			Ø6/20	-0.35	V.26A			HIERROS "A" CONTINUOS, EMPALMES = 100 cm PRÓXIMOS A LOS APOYOS HIERROS "E" CONTINUOS, EMPALMES = 120 cm PRÓXIMOS AL CENTRO DE VANOS
V.26B	■	20	55	85	1#20+1#16	85						110	2#16	110									50	2#8	50			Ø6/20	-0.35	V.26B		
V.27	■	20	55	85	2#16								2#16										50	2#8			Ø6/20	-0.35	V.27	HIERROS "A" CONTINUOS, EMPALMES = 100 cm PRÓXIMOS A LOS APOYOS HIERROS "E" CONTINUOS, EMPALMES = 120 cm PRÓXIMOS AL CENTRO DE VANOS		
V.28	■	20	55		2#16	130							2#16	40										2#8	50			Ø6/20	-0.35		V.28	
V.29	■	20	40	40	2#16	40						150	2#16	150													Ø6/20	-0.65	V.29			
V.30	■	20	55	130	2#16							40	2#16									50	2#8				Ø6/20	-0.35	V.30		HIERROS "A" CONTINUOS, EMPALMES = 100 cm PRÓXIMOS A LOS APOYOS HIERROS "E" CONTINUOS, EMPALMES = 120 cm PRÓXIMOS AL CENTRO DE VANOS	
V.31	■	20	55		2#16	85							2#16	110									2#8	50			Ø6/20	-0.35	V.31			
V.32	■	20	55	85	2#20	40						110	2#16	40								50	2#8	50			Ø6/20	-0.35	V.32			
V.33	■	20	55	40	1#20+1#16							40	2#16					1#16	165	235			50	2#8			Ø6/20	-0.35	V.33	HIERROS "A" CONTINUOS, EMPALMES = 100 cm PRÓXIMOS A LOS APOYOS HIERROS "E" CONTINUOS, EMPALMES = 120 cm PRÓXIMOS AL CENTRO DE VANOS F <sub>DER</sub> :1#16 (DE V.33 Y V.34A) EN SEGUNDA CAPA		
V.34A	■	20	55		1#20+1#16								2#16					1#16	165	235	2#12	V.62A		2#8			Ø6/20	-0.35	V.34A			
V.34B	■	20	55		1#20+1#16	40							2#16	40									2#8	50			Ø6/20	-0.35	V.34B			
V.35	■	30	40	40	3#16	40						40	3#16	40													Ø6/15	-0.65	V.35			
V.36	■	30	55	40	3#16	90						40	3#20										50	2#8		9#8/10	Ø6/20	-0.35	V.36		ESTRIBOS 9#8/10 HIERROS "A" CONTINUOS, EMPALMES = 120 cm PRÓXIMOS A LOS APOYOS HIERROS "E" CONTINUOS, EMPALMES = 140 cm PRÓXIMOS AL CENTRO DE VANOS	
V.37	■	30	55	120	3#20								3#20					2#10	V.86/V.89					2#8			Ø8/20	-0.35	V.37			
V.38	■	30	55		3#20	40							3#20	40										2#8	50		Ø6/20	-0.35	V.38			
V.39	■	20	55	60	2#25	60						40	2#16	40					2#10	V.86/V.87 V.86/V.89	10		2#8	10			Ø8/20	-0.35	V.39	VER DETALLE		
V.40	■	30	55	40	3#16	85						40	2#20					1#20	165	235			50	2#8			Ø8/25	-0.35	V.40			
V.41	■	30	55	85	3#20	85							2#20					1#20	165	235	2#12	V.62A		2#8			Ø8/25	-0.35	V.41			
V.42	■	30	55	85	3#16								2#20					1#20	165	235				2#8			Ø8/25	-0.35	V.42	HIERROS A CONTINUOS, EMPALMES = 100 cm PRÓXIMOS A LOS APOYOS. HIERROS E CONTINUOS, EMPALMES = 140 cm PRÓXIMOS AL CENTRO DE VANOS		
V.43	■	30	55		3#16	130							2#20	40										2#8	50		Ø8/25	-0.35	V.43			
V.44	■	30	40	130	3#16	130						185	3#20	185													Ø8/20	-0.65	V.44			
V.45	■	30	55	40	3#16							40	2#20					1#20	165	235			50	2#8			Ø8/25	-0.35	V.45		HIERROS A CONTINUOS, EMPALMES = 100 cm PRÓXIMOS A LOS APOYOS. HIERROS E CONTINUOS, EMPALMES = 140 cm PRÓXIMOS AL CENTRO DE VANOS	
V.46	■	30	55		3#16	130							2#20	40				1#20	165	235				2#8	50		Ø8/25	-0.35	V.46			
V.47	■	30	55	40	3#20	85						185	2#20									50	2#8		9#8/10	Ø8/20	-0.50	V.47	ESTRIBOS 9#8/10,.- DE LOS F <sub>DER</sub> :2#20, UNO EN SEGUNDA CAPA			
V.48	■	30	55	85	3#20	40							2#20	40										2#8	50		Ø8/25	-0.50	V.48	HIERROS "E" CONTINUOS, EMPALMES =140 cm PRÓXIMOS AL CENTRO DE VANOS		

DETALLE V.39 EN APOYOS

CORTE VERTICAL PARCIAL  
escala: 1/25



REFERENCIAS



SECCIÓN  
h  
b  
— hierros E  
— intermedios  
— hierros A  
a - a' ..... DE LOS HIERROS A  
m - n - p - q ..... DE LOS HIERROS B  
r - r' ..... DE LOS HIERROS F derecho  
s - s' ..... DE LOS HIERROS F izquierdo  
t - t' ..... DE LOS HIERROS E  
SE REFIEREN AL PARAMENTO INTERNO DEL APOYO, O SEA A LOS EXTREMOS DE LA LUZ LIBRE.-

SALVO INDICACIÓN EN CONTRARIO LAS BARRAS DE LA ARMADURA LONGITUDINAL NO LLEVAN GANCHOS EN SUS EXTREMOS.-

EN LOS CASOS DE BARRAS QUE SE ANCLAN EN LOS EXTREMOS CON PATAS VERTICALES, LAS MISMAS SE LLEVAN CONTRA EL PARAMENTO EXTERNO DEL APOYO, INDICÁNDOSE SU LONGITUD EN LA PLANILLA.-

LOS SIGNOS } QUE ENCIERRAN HIERROS "A" , "E" e INTERMEDIOS INDICAN COLOCARLOS CORRIDOS.-  
SALVO INDICACIÓN EXPRESA EN CONTRARIO, LA LONGITUD DE LOS EMPALMES ES DE 60 DIÁMETRO, UBICÁNDOSE LOS EMPALMES DE LOS HIERROS "A" PRÓXIMOS A LOS APOYOS Y LOS DE LOS "E" HACIA EL CENTRO DE LA LUZ.-

SI e ES LA SEPARACION ENTRE ESTRIBOS, EL PRIMER ESTRIBO SE UBICA A e/2 DEL PARAMENTO INTERNO DEL APOYO.-

EN LA INDICACIÓN DE LOS ESTRIBOS SE EXPRESA EL NÚMERO DE RAMAS (R) SOLO EN LOS CASOS EN QUE ES MAYOR DE 2.-

MATERIALES

BARRAS DE ACERO:  
BARRAS CONFORMADAS, DUREZA NATURAL GRADO ADN 500 (SEGUN UNIT 843).-

HORMIGÓN:  
HORMIGÓN DE RESISTENCIA CILÍNDRICA CARACTERÍSTICA A LOS 28 DÍAS MAYOR O IGUAL QUE 300 Kg/cm² (SEGUN UNIT 972).-

NOTA:  
SALVO INDICACION EXPRESA, LOS ESTRIBOS SE CERRARÁN MEDIANTE GANCHOS UBICADOS EN UN VERTICE DE CARA SUPERIOR.-

ATENCIÓN:  
LAS DIMENSIONES a y a' DE LOS HIERROS "A", t y t' DE LOS HIERROS "E", s y s' DE LOS HIERROS F<sub>IZQ</sub> y, r y r' DE LOS HIERROS F<sub>DER</sub> DEBERÁN AJUSTARSE EN CASO QUE SE MODIFIQUEN LAS DIMENSIONES DE LOS CABEZALES.

CARLOS COLOM  
Ingeniero Civil  
RIO NEGRO 1337 - Apto. 507 - Tels. 2900 1353 - 2902 7565  
E-MAIL estudio@crings.com.uy

MODIFICACIONES		
FECHA	MOTIVO	AUTORIZA
R.0	—	20/SET./202